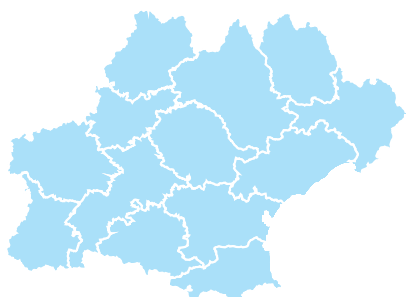


RAPPORT & CHIFFRES CLÉS 2019

DES BGE D'OCCITANIE



www.bgeoccitanie.fr



«Si j'étais parti tout seul, je pense que j'aurais vite arrêté»

Rémy Gibert - Narbonne (11)
IT Simply

Création accompagnée par
BGE Languedoc Catalogne en couveuse

Après quatorze années d'expérience dans l'informatique et les télécommunications, Rémy Gibert quitte la région parisienne pour s'installer à Narbonne. Son idée ? Créer sa propre entreprise de dépannage et maintenance informatiques à destination des particuliers et des professionnels.

Conseillé par la BGE Languedoc Catalogne, Rémy GIBERT va consolider le projet de création d'IT Simply, son entreprise, et le tester au sein de la couveuse Nucleum, une étape fondamentale durant laquelle, il sera accompagné et aura l'opportunité de repositionner son activité sur les professionnels.

Aujourd'hui installé au sein de la pépinière Nucleum et fort d'un réseau créé notamment au sein de l'écosystème d'IN'ESS, Rémy Gibert bénéficie de toutes les connexions pour lancer IT Simply.



Si j'étais parti tout seul, je pense que j'aurais arrêté au bout de quelques mois. En l'espace de 3 ans en couveuse, j'ai l'impression d'avoir acquis 10 ans d'expérience. J'aborde l'avenir avec beaucoup plus de sérénité.»



Sarah se lance dans l'aventure de sa vie

Sarah Lacaze - Sylvanès (12)
Sarah conte le fromage
Un parcours complet
avec BGE Aveyron

Sarah est une jeune femme de 27 ans quand elle décide de rentrer chez elle, à Sylvanès, pour se lancer dans l'aventure de sa vie. Elle est très soutenue par son entourage dans cette démarche.

Elle a un CQP crémier fromager réalisé à Lyon en apprentissage qu'elle a complété par 5 ans d'expérience en crèmerie. L'entrepreneuriat se révèle être un véritable besoin.

Elle bénéficie d'un accompagnement avant et après création de BGE Aveyron, dans le cadre du dispositif Région, puis participe à la formation création d'entreprise pour apprendre le métier de chef d'entreprise.

Elle crée en mai 2019 une entreprise spécialisée dans l'affinage et la dégustation de fromages qui propose diverses prestations.

Sylvanès n'ayant qu'une seule possibilité de restauration, Sarah apporte une activité et un partage supplémentaires dans son bar pour les touristes et les locaux.



À tout juste 24 ans, il crée un escape game

Thibault Serralta - Montauban (82)
Les maîtres de l'évasion
*Création accompagnée
 par BGE Tarn-et-Garonne*

Thibault franchit la porte de BGE pour la première fois en février 2018. Il a 23 ans et souhaite ouvrir un escape game.

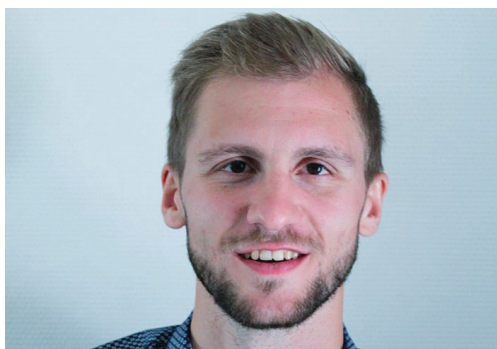
Un premier diagnostic sur ses capacités entrepreneuriales indique des compétences à renforcer. Son consultant BGE l'oriente donc vers la formation «construire et conduire un projet entrepreneurial», grâce à laquelle il acquiert les compétences de chef d'entreprise.

Thibault Serralta est reconnu travailleur handicapé fin 2018. Face aux difficultés à trouver un local adapté à son activité dans le Tarn, l'implantation se fera à Montauban.

Appuyé par BGE, il affine son étude de marché, est mis en relation avec la chargée de mission de l'agglomération du Grand Montauban, formalise son plan de financement, construit et rédige son business plan avec BGE Pro (outil de Business plan en ligne) et présente des demandes de financement auprès des banques.

Il obtient son prêt bancaire ainsi que les subventions Cap Jeune et Agefiph. Il démarre son activité en août 2019.

agefiph



«Il était temps pour moi de participer à l'économie locale»

Alexandre Mahé - (09)
Solutions Cana'
*Création accompagnée
 par BGE Ariège*

Après 15 ans d'expérience dans le domaine de la réhabilitation sans tranchée et 10 ans dans la conduite de travaux, Alexandre se sent prêt à créer son entreprise.

Alexandre valide son projet avec BGE Muretain en réalisant un bilan créateur. Il est ensuite accompagné par BGE Ariège dans le cadre du dispositif de la Région Occitanie, ce qui lui permettra de créer en toute confiance et d'être guidé dans ses démarches.

Avec «Solution Cana' », Alexandre propose les technologies de réhabilitation de canalisation, sans tranchée de réseaux. Son objectif ? Faire connaître ces techniques et solutions prometteuses qui engendrent moins de dégâts, à coût inférieur dans certains cas de complexité.

L'écologie n'est pas en reste : les solutions proposées par Solutions Cana' se révèlent moins énergivores que les techniques traditionnelles. Une activité très technique et spécifique, qu'Alexandre souhaite étendre dans les régions pyrénéennes.



Le temps était venu pour moi de créer, de prendre mes propres décisions, d'apporter mes connaissances pour participer à l'économie locale et d'apporter la qualité de vie que je souhaite à ma famille.



Le goût du challenge comme moteur entrepreneurial

Olivia Gotti - Verdun-en-Lauragais (11)
Trésor Languedoc Tours
*Création accompagnée par
BGE Ouest Audois jusqu'en 2019*

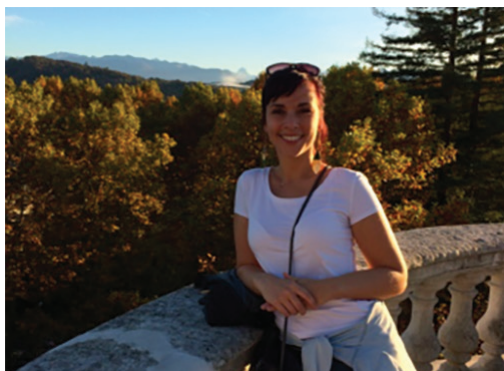
Globe trotteuse, passionnée de voyages, Olivia, en 2014, à 30 ans, crée à Verdun-en-Lauragais une agence de voyage réceptive « Trésor Languedoc Tours » spécialisée dans la conception de séjours et excursions haut de gamme sur mesure en Occitanie. Tout un programme que l'aide de BGE Ouest Audois a rendu possible.

Après une expérience de secrétaire trilingue et d'assistante commerciale export, Olivia est accompagnée par la BGE dans son projet et suit les formations nécessaires à sa réalisation. En 2019, l'entreprise vole de ses propres ailes et fait vivre l'économie locale en valorisant le territoire. Elle permet la vente des sites et monuments historiques et fait travailler les restaurateurs, hôteliers, viticulteurs, artisans d'arts... de la région. Olivia, qui percevait le RSA, a bénéficié d'un appui post-crédation jusqu'en 2019.

Ses projets : embaucher un chauffeur guide et acheter un second véhicule.



Je fais partie de ces personnes qui ne se voient pas autrement que chef de sa propre entreprise, je possède ce goût du challenge.



Une entrepreneuse écoresponsable

Amandine Julien - Castres (81)
Ekko, ferme d'insectes pour l'avenir
*Création accompagnée
par BGE Tarn*

Amandine a obtenu une licence professionnelle en qualité et travaillé pendant 2 ans en tant que chargée d'affaires réglementaires.

Parallèlement, elle se sensibilise à l'élevage et à la commercialisation d'insectes.

Elle suit une formation individualisée à BGE via le FAFTT qui lui permet de définir les produits et les cibles de clientèle, d'analyser la concurrence et de se former au métier de chef d'entreprise.

Ekko est une ferme d'élevage d'insectes, destinés à l'alimentation animale. On y trouve des vers de farine, des grillons bimaculatus, des grillons domestica et des vers morio. Cette activité s'inscrit dans une démarche écoresponsable. La consommation d'insectes, qui sont une ressource disponible, permet de ne pas creuser le déficit actuel de la terre.



La production mondiale d'insectes va connaître d'ici 2024 une croissance de 43%.



Un bilan de compétences pour découvrir sa voie

*Aymeric Donnefoi - Toulouse (31)
Bilan de compétences réalisé
avec BGE Haute-Garonne*

Aymeric était salarié en câblage électronique. Il a souhaité réaliser un bilan de compétences pour identifier un projet de reconversion.

Le temps passé au travail représente une part importante et il était important pour lui d'aimer ce qu'il fait professionnellement, de se sentir à l'aise.

Le bilan de compétences qu'Aymeric a effectué avec BGE lui a permis de cerner sa personnalité, ses envies et ce dont il n'avait absolument plus envie. De faire un point d'étape sur sa vie professionnelle.

Il s'est ensuite formé pour acquérir les compétences nécessaires à son nouveau projet et est entré chez Thalès. Il a été contacté par Scalian DS où il est technicien support réseaux et télécom pour l'offre SFR Business.

Il espère pouvoir progresser vers un poste de référent technique.

Un nouveau départ professionnel pour Aymeric à la suite de son bilan de compétences !

fongecif 



Synergie et emplois au cœur de l'économie solidaire

*Fédération Française des Spiruliniers
Accompagnée par BGE Est Occitanie
dans le cadre du DLA*

L'arrière pays héraultais héberge depuis plus de 10 ans la Fédération Française des Spiruliniers, qui comptait à sa création une trentaine de membres issus de différentes régions dont la Bretagne.

Aujourd'hui ce sont près de 192 adhérents, avec une représentation importante de producteurs de la Région Occitanie. La fédération porte actuellement 3 emplois salariés et afin de répondre au fort développement de cette production, BGE Est Occitanie a été sollicité en 2019, dans le cadre du dispositif DLA, pour l'accompagner dans la réflexion sur « la création d'un pôle technique Occitanie visant à permettre à ce secteur d'innover dans les débouchés, tout en respectant des valeurs éthiques propres à l'environnement et au secteur de l'ESS.



Cette démarche permettra à terme d'accroître la visibilité de la FSF et de la filière spiruline paysanne en Occitanie et à l'échelle nationale, et de créer une nouvelle synergie R&D en Occitanie en lien avec les partenaires scientifiques locaux. Par ailleurs, elle permettra de créer de nouvelles ressources pour la FSF répondant à des besoins clairement identifiés : création d'une pépinière, laboratoire, centralisation des axes de développement...



CHIFFRES 2019

1 931
ENTREPRISES
CRÉÉES
OU REPRISES

2 134
NOUVEAUX
EMPLOIS
CRÉÉS EN 2019

75%
DE PÉRENNITÉ
À 3 ANS
QUEL QUE
SOIT LE PROFIL

35 263
ENTREPRISES CRÉÉES
OU REPRISES
DEPUIS L'ORIGINE

52 132
EMPLOIS CRÉÉS
DEPUIS L'ORIGINE



50 % des créations ou de reprises réalisées par des femmes



DÉCLENCHER L'INITIATIVE

Pour démocratiser l'accès à l'initiative et susciter l'envie de créer, nous menons des actions d'émergence.

11 451

PERSONNES ACCUEILLIES

2 196

PERSONNES SENSIBILISÉES



TESTER, OUTILLER, FORMER

Nous nous adaptons aux différentes logiques d'apprentissage en mixant accompagnement, test en couveuse, formations individuelles, collectives, présentielles, à distance.

6 054

PERSONNES ACCOMPAGNÉES

458

ENTREPRENEURS EN COUVEUSE

79 % DE TAUX DE PÉRENNITÉ À 3 ANS DES
ENTREPRISES CRÉÉES EN SORTIE DE COUVEUSE



FINANCER

Appui pour mobiliser le juste financement, solutions de financement, offre complète de financement participatif, partenariats...

47,2 M€

MOBILISÉS POUR LES ENTREPRISES
CRÉÉES



DÉVELOPPER ET FAIRE RÉUSSIR

Appui au développement des jeunes entreprises, coopérative d'activité et d'emploi, expertise RH

3 882

ENTREPRISES BOOSTÉES DANS
LEUR DÉVELOPPEMENT

SE FORMER POUR SE PROFESSIONNALISER

BGE propose une gamme de formations pour permettre à tous (porteurs de projet, salariés, chefs d'entreprise) de développer leurs compétences : **entrepreneuriat, management, web et informatique...**
Formation certifiante «Constuire et conduire un projet entrepreneurial».



952
PERSONNES
FORMÉES

DYNAMISER SON PARCOURS PROFESSIONNEL

BGE accompagne les personnes dans la réussite de leur évolution professionnelle
Mobilité professionnelle, recherche d'emploi, bilans de compétences, reclassement.



1 141
PERSONNES
ACCOMPAGNÉES

FAVORISER L'EMPLOI SOLIDAIRE

BGE porte 2 DLA départements (Dispositif Local d'Accompagnement) en Ariège et en Hérault, en accompagnant la consolidation des emplois du secteur associatif. Ils permettent la consolidation des emplois et le développement de l'activité des structures de l'ESS (Associations, SCOP, SCIC, entreprises d'insertion).



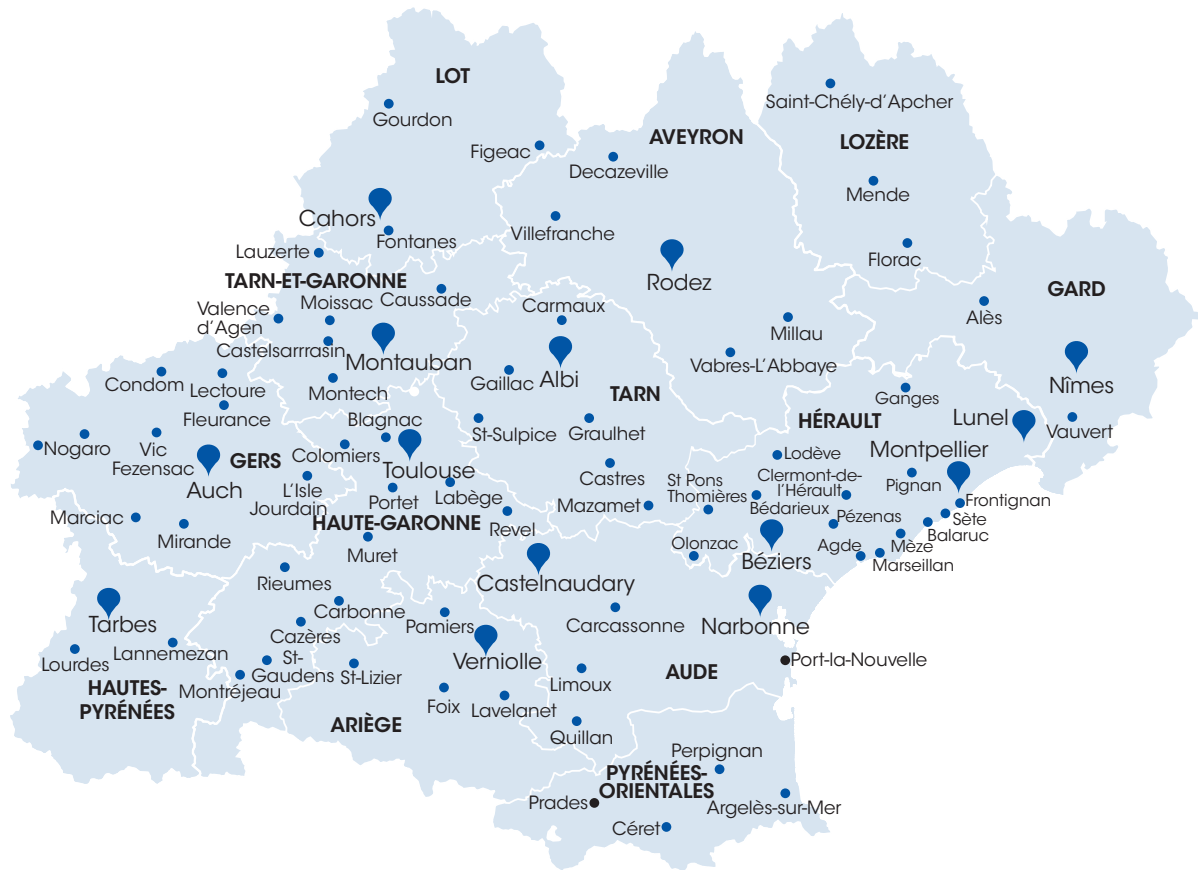
169
ASSOCIATIONS
ACCOMPAGNÉES



Ces actions sont réalisées avec le soutien financier de nos partenaires selon les territoires. Nous les remercions.



PLUS DE 50 000 EMPLOIS CRÉÉS SUR LES TERRITOIRES D'OCCITANIE DEPUIS 40 ANS



Nous contacter :

BGE Ariège

Hôtel d'entreprises
266 rue Louis Pasteur
Parc Technologique
Delta Sud
09340 VERNIOLLE
05 32 11 16 35
bge09@creer.fr

BGE Aveyron

18 avenue Jean Monnet
Immeuble Europa
12000 RODEZ
05 65 73 11 01
bge12@creer.fr

BGE Gard Lozère

1950 avenue Maréchal Juin
Le Polygone
30000 NIMES
0806 110 322
contact@bge-lc.fr

BGE Est Occitanie

5 rue Paul Langevin
34500 BEZIERS
04 67 35 20 40
contact@bge-ee.fr

BGE Hautes-Pyrénées

2 impasse de la Cartoucherie
65000 TARBES
05 62 05 52 55
bge65@creer.fr

BGE Aude

30 avenue Paul Pompidou
Bât IN'ESS
11000 NARBONNE
0806 110 322
contact@bge-lc.fr

BGE Haute-Garonne

Pôle Formation
64 boulevard Silvio Trentin
31200 TOULOUSE
05 61 61 45 10
formationbgeso@creer.fr

BGE Gers

119 bis av. de la 1^{ère} armée
32000 AUCH
05 62 05 52 55
bge32@creer.fr

BGE Pays de Lunel

177 bis av. Louis Lumière
34000 LUNEL
04 67 83 26 32
contact@bgelunel.fr

BGE Pyrénées-Orientales

16 chemin de Saint Gaudérique
66330 CASBESTANY
0806 110 322
contact@bge-lc.fr

BGE Ouest Audois

9, av. Georges Pompidou
11400 CASTELNAUDARY
04 68 94 16 40
bge.ouestaudois@orange.fr

Pôle Conseil

3 chemin du Pigeonnier de la
Cépière - Bâtiment C
31100 TOULOUSE
05 61 61 45 00
bge31@creer.fr

BGE Montpellier

Cœur d'Hérault
3 rue Pagezy
34000 MONTPELLIER
04 67 58 48 45
bge.montpellier@creer.fr

BGE Lot

C/o Espace Clément Marot
Place Bessières
46000 CAHORS
05 65 21 93 50
bge46@creer.fr

BGE Tarn

Hôtel d'entreprises Albi InnoProd
8 av. Pierre-Gilles de Gennes
81000 ALBI
05 63 47 17 31
bge81@creer.fr

BGE Tarn-et-Garonne

118 avenue Marcel Unal
82000 MONTAUBAN
05 63 21 01 09
bge82@creer.fr

RETROUVEZ NOUS SUR : www.bgeoccitanie.fr - www.bgeso.fr - www.bgeouestherault.fr - www.bgelunel.fr

SUIVEZ-NOUS SUR LES RÉSEAUX SOCIAUX : [BGE Sud-Ouest](#) - [BGE Grand Biterrois](#) - [BGE Montpellier](#) - [BGE Aude](#)
[BGE Pays de Lunel](#) - [BGE Ouest Audois](#) - [BGE Languedoc Catalogne](#)

Contacts régionaux :

Toulouse (Siège social) : 3 chemin du Pigeonnier de la Cépière Bât C 31100 TOULOUSE - Tél : 05 61 61 45 20 - bge@bgeoccitanie.fr

Montpellier : 3 rue Pagezy 34000 MONTPELLIER - Tél : 04 67 58 48 45 - bge@bgeoccitanie.fr

Retrouvez-nous sur notre site web : www.bgeoccitanie.fr

